



Next Level FM

Fieldlab voor sociale innovatie  
in facility management

# Opleiding

## AI in jouw organisatie

Van persoonlijke toepassing naar  
organisatiebrede implementatie

Chat AI



# In 1 dag de basis voor succesvolle AI- implementatie in jouw FM-organisatie



De stap van persoonlijk AI-gebruik naar organisatiebrede implementatie vraagt om meer dan alleen individuele vaardigheden. In de praktijk worstelen veel organisaties met deze cruciale transitie. Want hoe zorg je voor een doordachte strategie die rekening houdt met alle aspecten - van technische vereisten en privacy tot organisatorische impact en ethische vraagstukken? Als FM-professional die deze AI-transformatie wil leiden, sta je voor de uitdaging om een aanpak te ontwikkelen die échte waarde toevoegt en breed gedragen wordt binnen je organisatie.

In deze eendaagse vervolgopleiding, exclusief voor deelnemers die de opleiding "[Persoonlijke Effectiviteit met AI](#)" hebben afgerond, leer je hoe je AI succesvol implementeert in je organisatie. Je ontwikkelt een strategische aanpak en krijgt praktische tools voor een effectieve AI-transformatie.



## Wat levert de opleiding je op?

### Je leert hoe je AI succesvol implementeert in jouw FM organisatie

Je krijgt:

- Een strategisch framework voor AI-implementatie
- Inzicht in technische en organisatorische randvoorwaarden
- Praktische tools voor het ontwikkelen van use cases
- Kennis van risicomangement en ethische aspecten
- Een aanpak voor change management
- Methoden voor het maken van business cases
- Een concreet implementatieplan

# Het opleidingsprogramma

Deze verdiepende dag bouwt voort op je kennis uit de opleiding "[Persoonlijke Effectiviteit met AI](#)". Waar je in de basismodule hebt geleerd hoe je zelf effectief met AI werkt, leer je nu hoe je deze kennis vertaalt naar een succesvolle organisatiebrede implementatie.

Het programma is praktijkgericht opgezet: je werkt met je eigen organisatiecasus en ontwikkelt concrete plannen die je direct kunt toepassen. Tussen de onderdelen door is er ruimte voor het delen van ervaringen en het bespreken van specifieke uitdagingen uit je eigen praktijk. De interactie met medecursisten geeft je waardevolle inzichten in verschillende implementatie-aanpakken.

Je doorloopt een logisch proces: van het identificeren van kansen en het ontwikkelen van use cases, via het creëren van de juiste randvoorwaarden, naar een concreet implementatieplan. Aan het eind van de dag heb je alle elementen in handen om AI succesvol te implementeren in jouw organisatie.

## Module 3: Van Kans naar Business Case (ochtend)

In dit eerste deel ontwikkel je een effectieve AI-strategie voor jouw organisatie. Je leert hoe je kansen identificeert en deze vertaalt naar concrete businesswaarde:

Strategische keuzes en afwegingskader voor AI:

- Van tactische naar strategische beslissingen
- Keuze tussen zelf ontwikkelen of inkopen
- Selecteren van de juiste AI-tools

Van kans naar concrete business case:

- Identificeren van kansrijke toepassingen
- Ontwikkelen van use cases
- Bepalen van prioriteiten en quick wins
- Risico's en ethische aspecten

## Module 4: Succesvolle Implementatie (middag)

In het tweede deel focus je op de daadwerkelijke implementatie. Je leert welke randvoorwaarden nodig zijn voor succes en hoe je draagvlak creëert in je organisatie:

Creëren van de juiste randvoorwaarden:

- Technische en organisatorische vereisten
- Privacy en security frameworks
- Ontwikkelen van governance structuur

Draagvlak en adoptie

- Change management aanpak
- Stakeholder management
- Training en ontwikkeling van medewerkers
- Communicatie en adoptiestrategie

Van implementatie naar succes:

- Ontwikkelen van een implementatieplan
- Meetbaar maken van succes
- Monitoren en bijsturen
- Borgen van continue verbetering
- Opzetten van kennisdeling en best practices



## Praktische informatie

### Duur

De opleiding bestaat uit 1 dag.

### Eisen deelname

Je hebt de opleiding “[Persoonlijke Effectiviteit met AI](#)” afgerond. Je hebt een laptop nodig en een betaald AI-account (ChatGPT, Claude of Gemini)

### Data en kosten

Informatie omtrent startdata en kosten vind je op [www.nextlevel.fm](http://www.nextlevel.fm). Hier is het tevens mogelijk aan te melden voor de opleiding of een (telefonisch) gesprek aan te vragen.

### Locatie

Centraal in Nederland. Informatie omtrent locatie vind je op [www.nextlevel.fm](http://www.nextlevel.fm).

### Incompany programma

Voor mogelijkheden om het programma incompany te laten plaatsvinden kun je contact opnemen via [info@nextlevel.fm](mailto:info@nextlevel.fm).

## Meer informatie en aanmelden

Wil je meer weten over de opleiding, (het aanbod van) Next Level FM of de mogelijkheden voor in company trainingen en workshops? Neem dan contact op via [info@nextlevel.fm](mailto:info@nextlevel.fm).

Direct aanmelden kan op [www.nextlevel.fm](http://www.nextlevel.fm).



## Docenten



### Ivar Zantinge

Ivar is directeur bij Ifmec en Next Level FM. Hij heeft een uitgebreide achtergrond in internationaal onderhandelen, het opzetten van strategische partnerships rondom innovaties, het aangaan van complexe contracten en het managen van complexe leveranciersrelaties.



### Felix Faassen

Technologie-expert en ondernemer met 20+ jaar ervaring in software ontwikkeling en innovatie. Als voormalig CTO combineert hij technische diepgang met strategisch inzicht om organisaties te helpen hun technologische uitdagingen aan te pakken.

## Action learning

De opleiding is gebaseerd op Action Learning. Dat is een manier van leren waarbij je wordt gestimuleerd oplossingen te vinden voor jouw specifieke organisatiedoelen waarbij tegelijkertijd jouw persoonlijke leerdoelen centraal staan. Je brengt een eigen organisatievraagstuk mee en past hierop het geleerde meteen toe.

## Van ondersteuning tot certificaat

Rondom elke module krijg je relevante artikelen, presentaties en checklists mee als naslagwerk. Daarnaast krijg je waardevolle tips en instrumenten die je meteen in de praktijk kan brengen. En heb je tussendoor vragen, dan zijn onze docenten beschikbaar voor online begeleiding. Na afloop van de opleiding ontvang je uiteraard een officieel certificaat. Maar het beste bewijs van je deelname is hoe jij voortaan als allround samenwerkingsprofessional bijdraagt aan succesvolle samenwerking.

## Voor wie is deze opleiding?

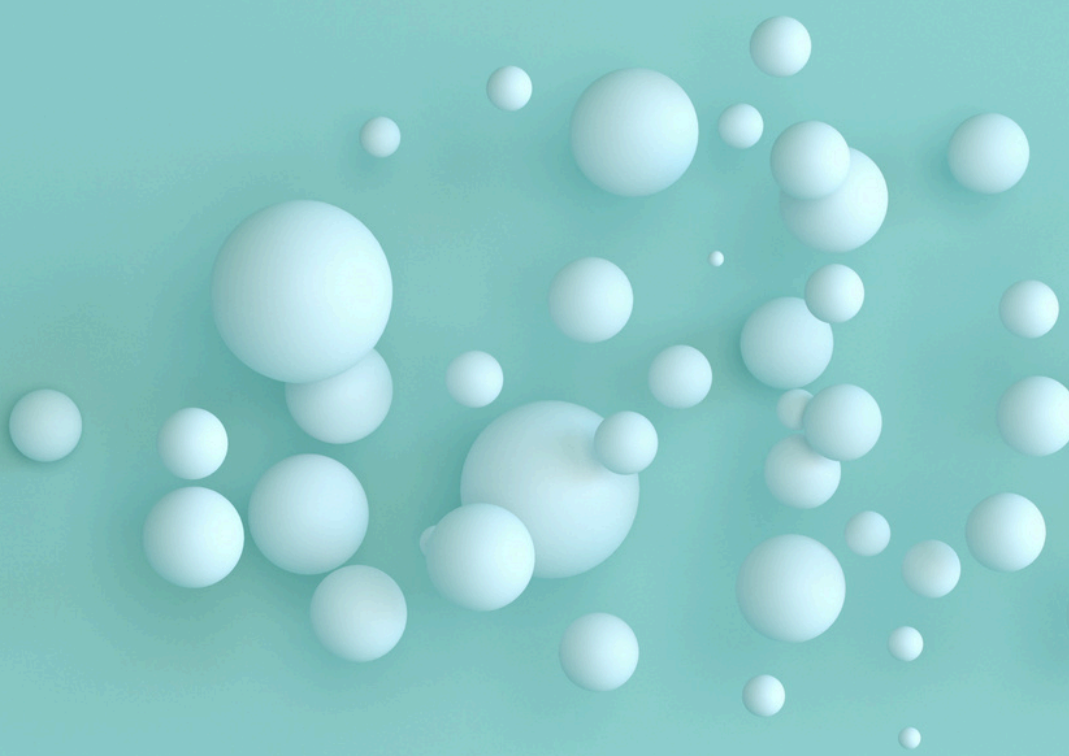
Deze opleiding is ontwikkeld voor FM-professionals die voorop willen lopen in de AI-transformatie:

- Facilitair Managers en directeuren
- FM Consultants
- Operationeel directeuren
- Inkoop beheerders
- Contract beheerders
- Gebouw beheerders

## Over Next Level FM

Next Level FM is een platform met als doel vooruitstrevende FM-organisaties en de wetenschap te verbinden om samen de ontwikkeling te maken naar een nieuwe vorm van samenwerking op facilitair gebied. In de praktijk lopen FM-organisaties – aan opdrachtgevers- en opdrachtnemerszijde – aan tegen vraagstukken die voortkomen uit een toenemende omgevingscomplexiteit en de hogere eisen aan de bedrijfsvoering die hierbij horen.





Info@nextlevel.fm  
www.nextlevel.fm  
Amersfoortseweg 98  
3941 EP Doorn

